

PDA-7000/5500 系列 Fe 基曲线安装指导书 (SOP)

■ 适用范围

本方法适用于 PDA-7000、5500 系列 Fe 基曲线的安装，只能用于新装机曲线的导入，不能在原情报上增加曲线，如果遇到多基体，应先导入本曲线再导入其它基体曲线。

■ 准备

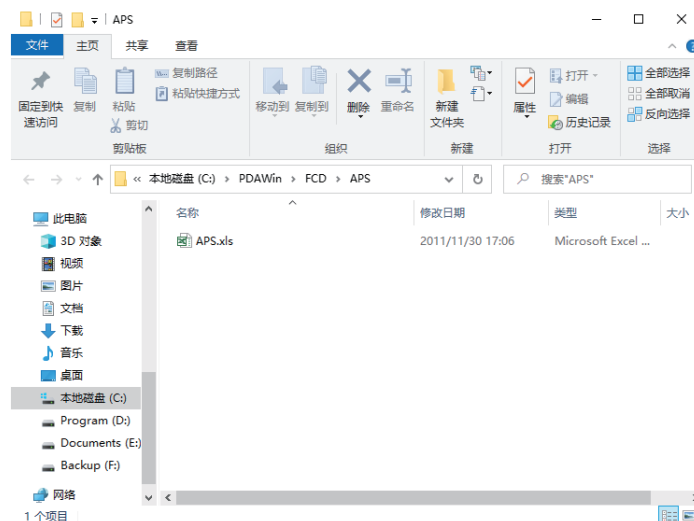
2.1 铁基标准化样品：RE12、RN19、RH31、RH12、A5

2.2 本导入方法需要 Excel 软件支持。

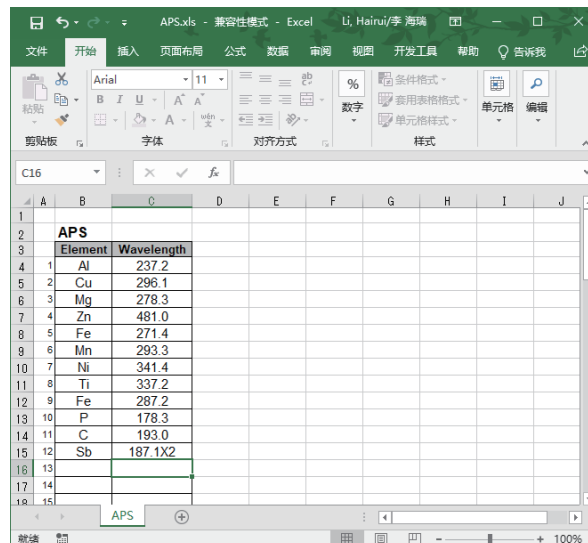
■ 安装步骤

3.1 PDA-WIN 软件安装好后恢复出厂分析情报，确认安装目录为 C:\PDAWin。

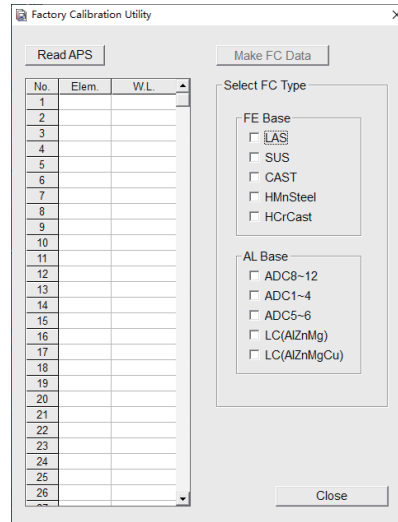
3.2 运行 FCDInst.exe 文件，弹出下面的窗口。



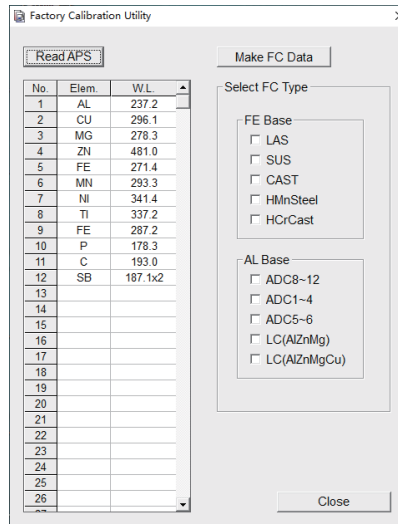
3.3 打开口中“APS.xls”，并按客户实际通道配置填写 APS。注意全部波长为文本格式，特别是 xxx.0 nm 的元素、P178.3 nm、二次线 "x"。填写完成后保存并关闭该文件。



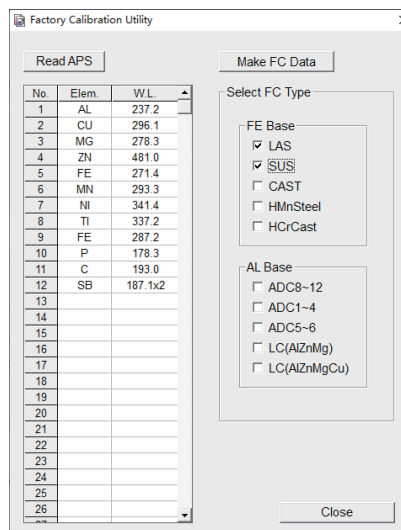
3.4 运行“FCD.exe”程序



点击“Read APS”



选择需要的工作曲线



点击“Mark FC Data”按钮后，点击“Close”关闭该程序。

3.5 进入 PDA for Windows 程序，在分析情报界面把原工作曲线全部删除，退出 PDA for Windows 程序。

3.6 运行“WcCopy.bat”批处理文件。

3.7 重新进入 PDA for Windows 程序，重新计算各元素的工作曲线系数，并确认共存干扰元素。

3.8 调整内标 ATT 值，使 Fe 元素修正前强度接近 4，调整各分析元素 ATT 值，使标准化系数 Alpha 尽量接近于 1。

3.9 更换标准化样品。更换为用户使用的标准化样品。

3.10 分析测试。用更换后的标准化样品标准化后进行样品验证分析。

岛津应用云

